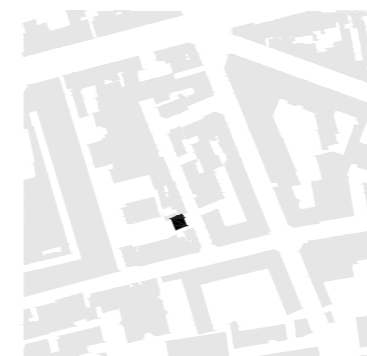


Surélévation et ITE d'une maison à Montreuil



maître d'ouvrage
Privé

maîtrise d'oeuvre
acla (architecte mandataire), I+A (BET structure),
l'Atelier des Fluides (thermique)

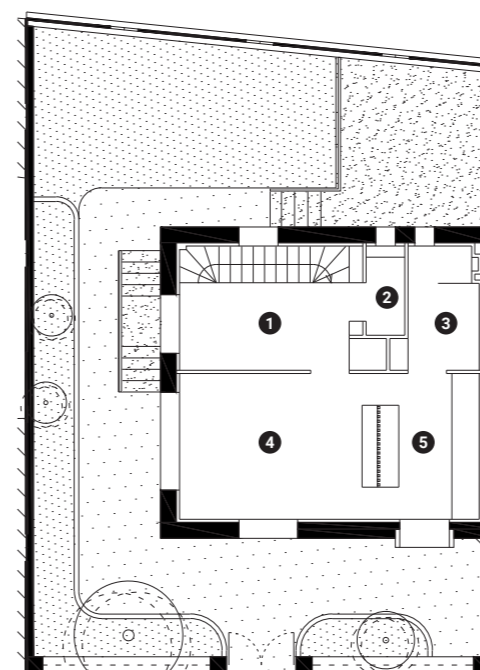
budget
NC

surface
131 m²

date
2022-2024

spécificités
Surélévation d'un niveau en ossature bois, bardage et couverture en zinc, chéneaux et descentes EP intégrés, menuiseries extérieures bois soulignées par des tapées en bois. Isolation par l'extérieur des façades existantes. Aménagement intérieur sur mesure en bois.

plan R+2



projet

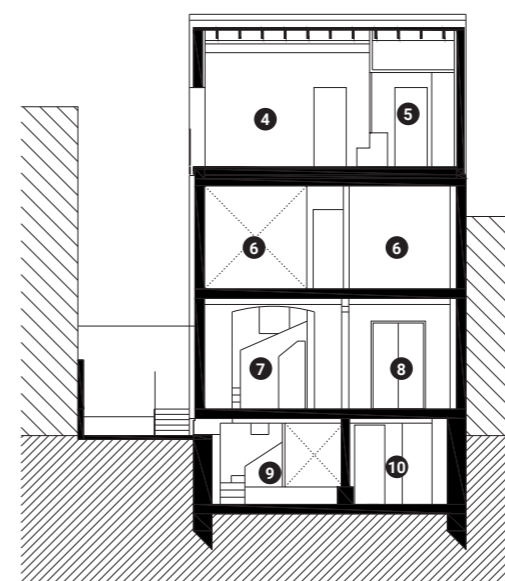
- 1 bureau
- 2 wc
- 3 salle d'eau
- 4 chambre
- 5 dressing

existant

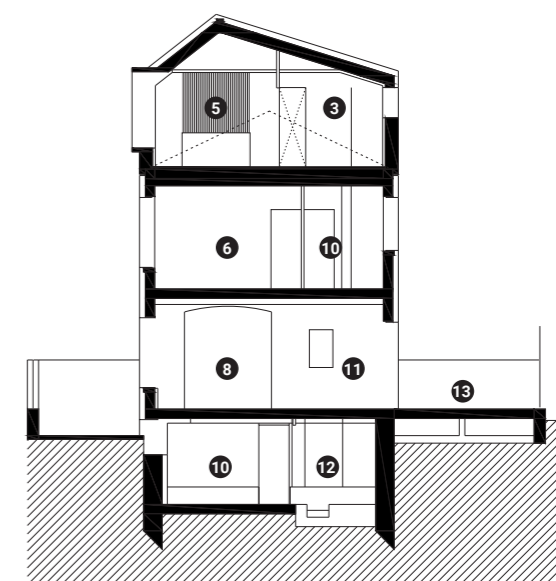
- 6 chambre
- 7 salon
- 8 salle à manger
- 9 pièce d'appoint
- 10 salle de bain
- 11 cuisine
- 12 cave
- 13 terrasse



coupe longitudinale



coupe transversale



principe de phasage du projet

