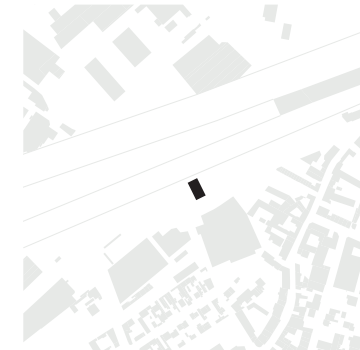


Construction de la régie assainissement de La Courneuve



maître d'ouvrage
Etablissement Public Territorial Plaine Commune

maîtrise d'oeuvre
acla (architecte mandataire), 2iDF (VRD), OBI (cuve EP), Charly Broyez (photographe)

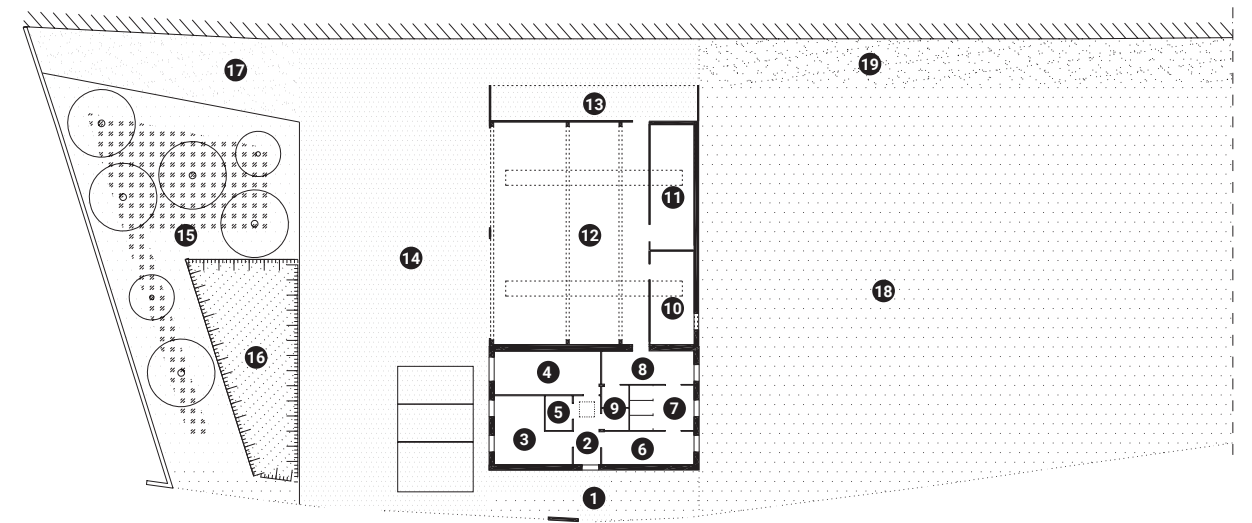
budget
1 090 000 € HT

surface
320 m²

date
livré avril 2023

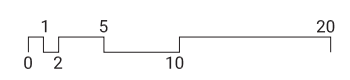
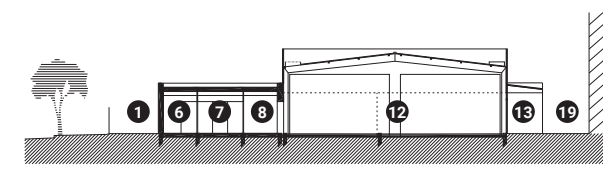
spécificités
Construction préfabriquée filière sèche, modulaires en façade ossature bois, vestiaires-douches-locaux sociaux-atelier (140 m²), garage-locaux rangement (180m²), chauffage par pompe à chaleur, récupérateur EP 20m³ pour le remplissage des hydrocureuses, clôture et traitement VRD de l'ensemble de la parcelle.

plan RDC



- 1 parvis
- 2 hall d'accueil
- 3 bureau double
- 4 salle pause | réunion
- 5 local ménage
- 6 vestiaires propre
- 7 douches
- 8 vestiaires sale
- 9 WC
- 10 atelier
- 11 stockage
- 12 garage
- 13 stockage extérieur
- 14 aire de manoeuvre
- 15 aire paysagère
- 16 noue de rétention EP
- 17 aire de retournement
- 18 parcelle libérée végétalisée
- 19 servitude mur anti-bruit A86

coupe longitudinale



- 1 parvis
- 6 vestiaires propre
- 7 douches
- 8 vestiaires sale
- 12 garage
- 13 stockage extérieur
- 19 servitude mur anti-bruit A86

